

# fwLine Kreuzdosen



## Kreuzdosen Gross und Klein

### Kreuzdose Gross

Die Kabelaufteiler-Box ist mit Ihren kleinen Abmessungen besonders für den Einsatz in Verteilerschränken und Doppelböden bei engen Platzverhältnissen geeignet.

Bündel- sowie Zentraladerkabel können von der Kreuzungs-dose aus zum entsprechenden Verteiler geführt werden. Der Flexschlauch dient dem Schutz der abgehenden Bündeladern.

- T: 70 mm B: 176 mm H: 300 mm
- Kreuzdose gross mit 10 x M20 Kabelverschraubung und Abfangung mit Gallipschne

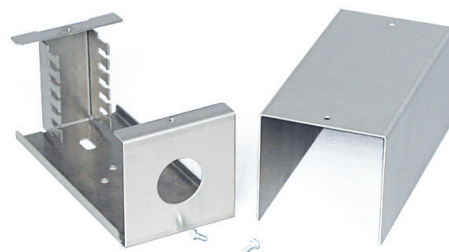
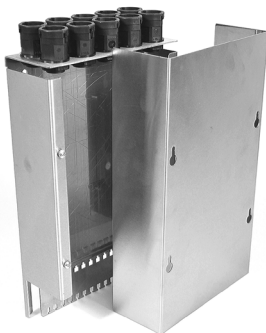
### Kreuzdose Klein

Die Kabelaufteiler-Box ist mit Ihren kleinen Abmessungen besonders für den Einsatz in Verteilerschränken und Doppelböden bei engen Platzverhältnissen geeignet.

- T: 130 mm B: 60 mm H: 60 mm
- Kreuzdose klein mit 1 x M20 Kabelverschraubung und Abfangung mit Gallipschne

#### Zubehör

- Flexibles Rohr EASYFLEX M20/NW17 schwarz, 50 m Rollen oder pro Meter
- Smart Line-Kabelverschraubung M20/NW17 für flexibles Rohr - Schwarz
- Gegenmutter M20 - Schwarz



Bestellungen telefonisch oder über  
[fiberwork.ch/de/shop.htm](http://fiberwork.ch/de/shop.htm)